

Importerera täckdikningsplan till Trimble FMX

Denna manual förklarar hur man läser in en täckdikningsplan ifrån tex DataVäxt Karta eller annat GIS-program.

På datorn

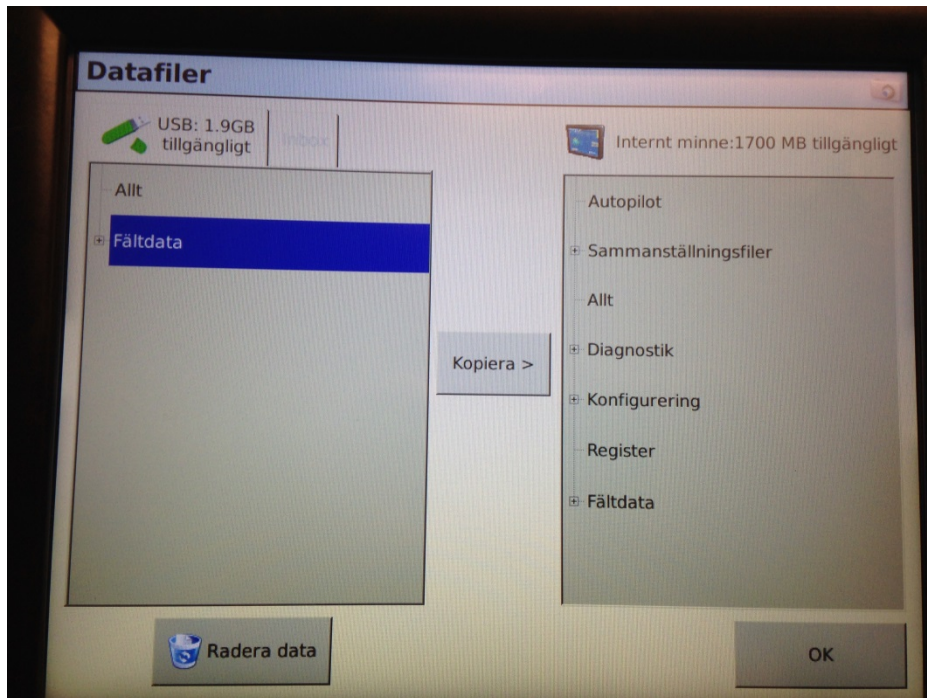
1. Exportera planen från GIS program som shapefil. Shapefilen ska alltid exporteras i projektionen WGS84.
Alla tre filer som shapefilen består av måste alltid följas åt och ha samma filnamn, de tre filtyperna som krävs är *.shp, *.shx och *.dbf.
2. Skapa en mappstruktur som ser så här (lämpligt på ett USB-minne):
F:\AgGPS\Data\Kundnamn\Gårdsnamn\Skiftesnamn\
Lägg de tre filerna i sista mappen i mappstrukturen ovan.
3. I den mappen som filerna ligger måste det även finnas en *.pos fil. Pos filen är en tom fil men som har koordinaterna för centrum av skiftet i namnet. Saknar ni koordinater är det enkelt att hämta på tex Eniro (högerklicka på kartan på Eniro och välj GPS koordinater). Filen ska heta så här: **15.01561E59.58010N95H.pos** fast med rätt koordinater för det aktuella skiftet.

I Trimble FMX

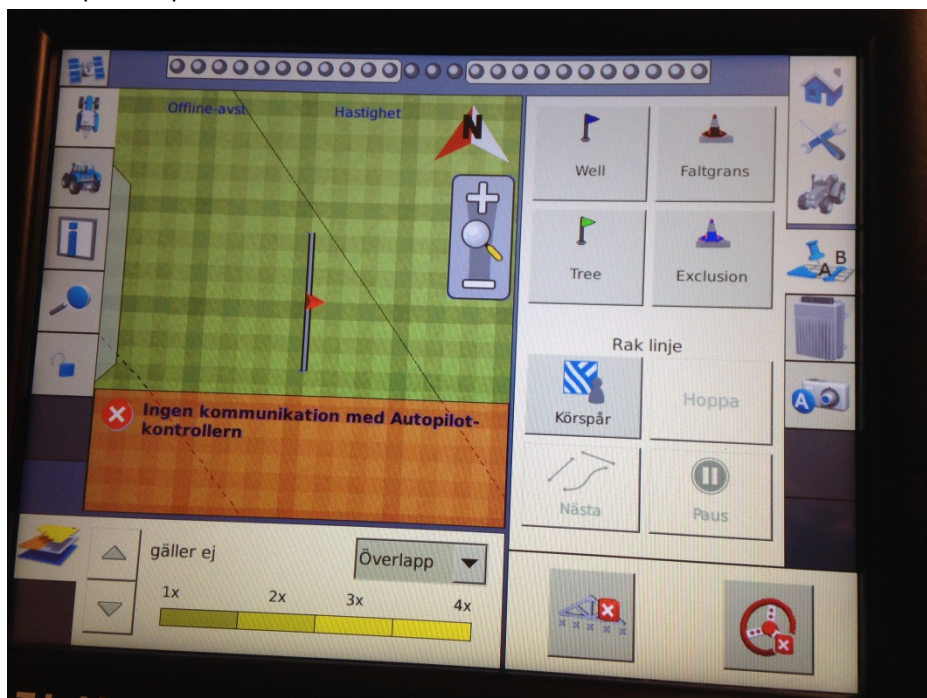
1. Sätt i USB-minnet på baksidan av FMX displayen.
2. Tryck på huset längst upp till höger.
3. Tryck på Datafiler.



4. Markera fältdata till vänster under USB: genom att trycka på Fältdata.
5. Tryck på kopiera. Då kopieras det fältet över från USB-minnet till FMX displayen
6. Stäng Datafilsmenyn genom att klicka på OK



7. Klicka på traktorn upp till höger.
8. Öppna det aktuella fältet som nu blivit inkopierat i FMX displayen.
9. Klicka på Körspår



10. Välj fliken Linjeobjekt

11. Här ska nu finnas ett objekt att välja, tryck på det och tryck sen på Använd valt.

12. Nu ska linjerna synas i körvyn i FMX displayen och det går att följa de för guidning eller styra efter dem med autostyrningen.

